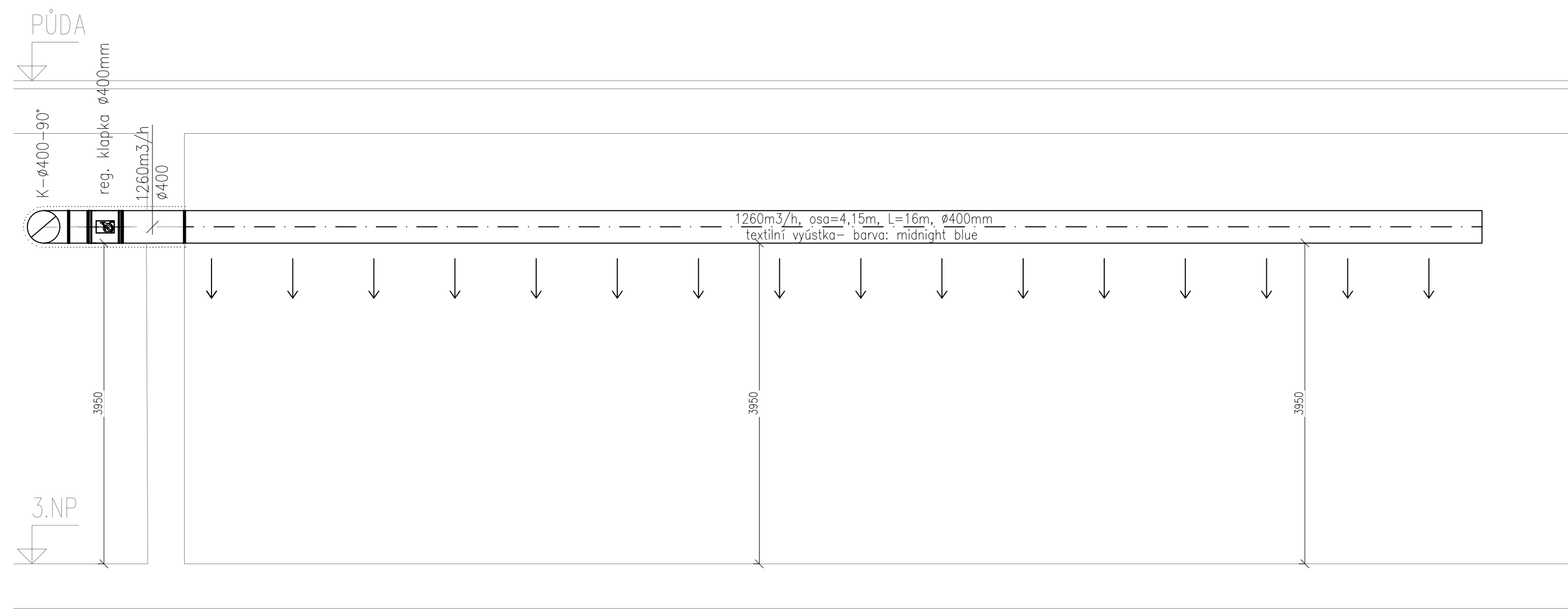
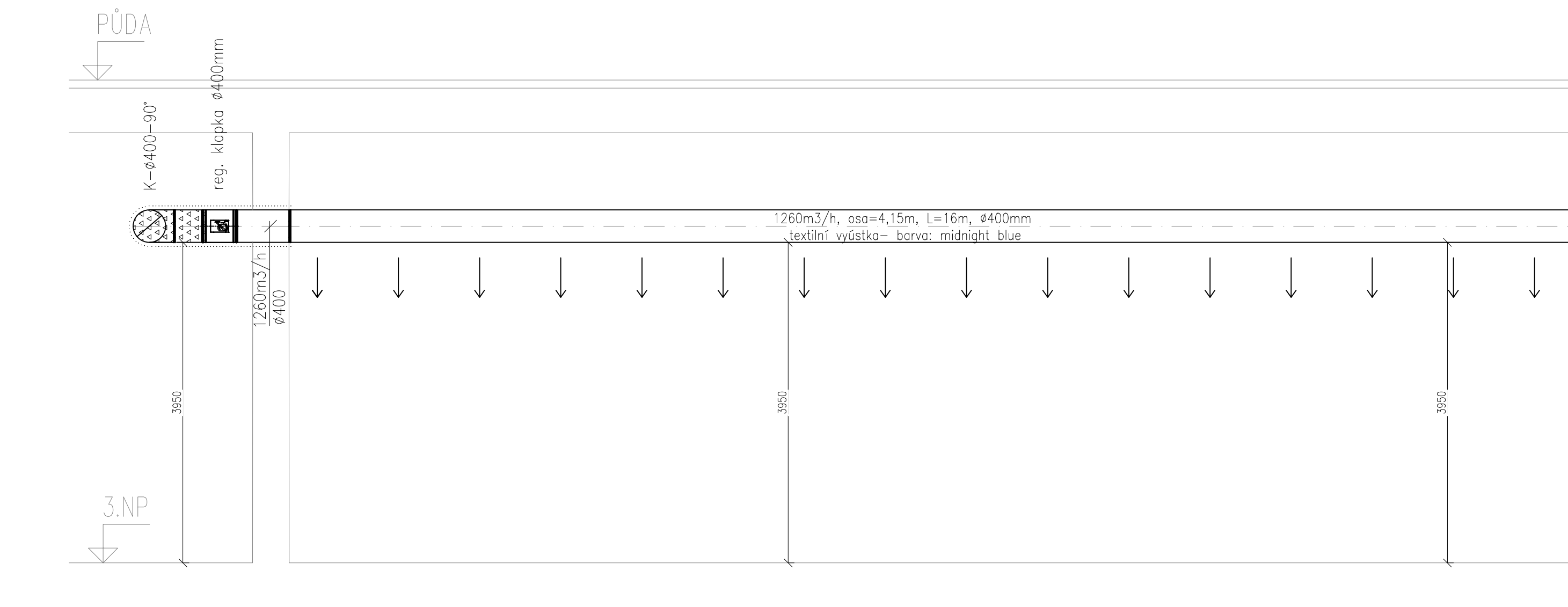


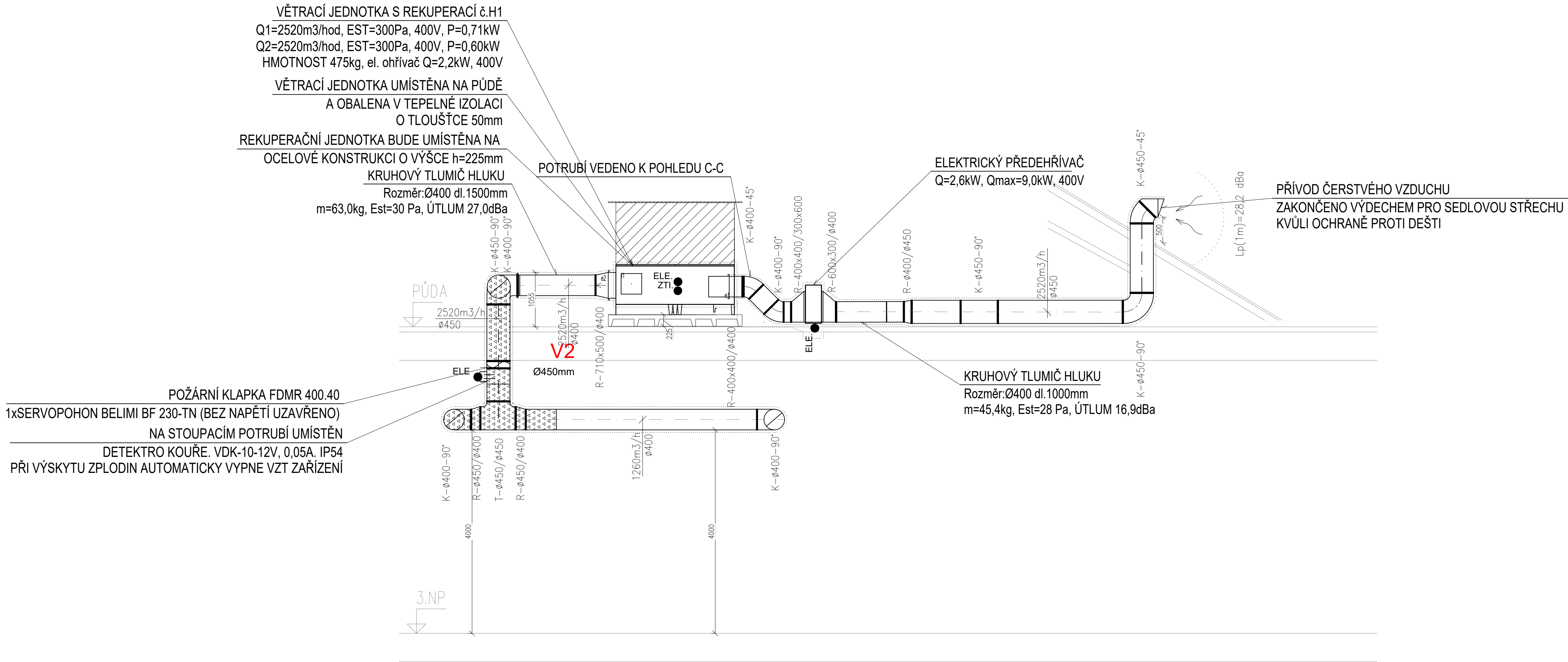
ŘEZ A-A



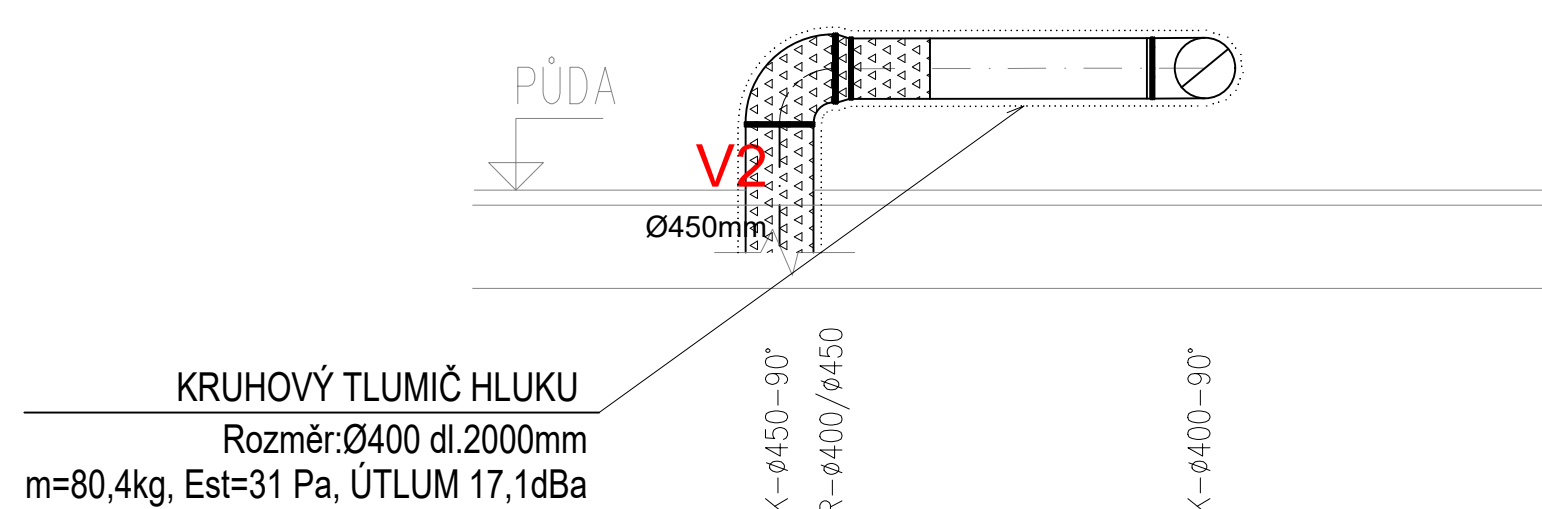
ŘEZ B-B



ŘEZ C-C



ŘEZ D-D



LEGENDA PROSTUPŮ

VEŠKERÉ PROSTUPY PŘES STAVEBNÍ KONSTRUKCE Z VENKOVNÍHO PROSTŘEDÍ DO VNITŘNÍHO PROSTŘEDÍ, PŘEDEVŠÍM PROSTUPY PŘES STŘECHY, BUDOU OPATŘENY VODOTĚSNOU A PLYNOTĚSNOU MANŽETOU (VNĚJŠÍ POTRUBÍ I PROTAHOVANÉ POTRUBÍ) DLE VYHLÁŠKY Č. 137/1998 Sb. §11 odst. 4
PROSTUPY PŘES POŽÁRNÍ ÚSEKY BUDOU OPATŘENY POŽÁRNÍMI MANŽETAMI NEBO POŽÁRNÍMI PÁSKAMI DLE NORMY PBR

PBŘ →

LEGENDA OSTATNÍ PROFESE


| | |
|--------------|---|
| ELE. ZTI. | NAPOJENÍ ŘEŠÍ PROFESE ELEKTRO, VIZ TECHNICKÁ ZPRÁVA |
| | NAPOJENÍ ŘEŠÍ PROFESE ELEKTRO, VIZ TECHNICKÁ ZPRÁVA |
| | NAPOJENÍ ŘEŠÍ PROFESE ZTI, VIZ TECHNICKÁ ZPRÁVA |


$$\frac{300}{300} = \frac{10000}{\text{ODVOD}} \quad \text{MNOŽSTVÍ VZDUCHU V MÍSTNOSTI}$$


POZNÁMKY PRO VĚTRÁNÍ

- ODVĚTRÁNÍ PŘES STĚNU BUDE SPADOVÁNÉ SMĚREM K VENKOVNÍMU PROSTŘEDÍ
- VEŠKERÉ POTRUBÍ BUDE SPADOVANO K ODVÁDĚČÍ KONDENZÁTU
- POTRUBÍ PRO NUCENÉ VĚTRÁNÍ BUDE Z PLASTU/SPRO O KRUHOVÉM PRŮŘEZU
- POTRUBÍ ROZVODY BUDOU TEPELNĚ ISOLOVÁNE MIN. 50mm S AL
- VEŠKERÉ NÁPOJACÍ ROZMĚRY ELEMENTŮ VZT OVĚŘIT PŘED ZAPOČÍTÁNÍ MONTÁŽE
- VZDUCHOTECHNIKA JEDNOTKA BUDE OBALENO PROTILUKOVOU ISOLOČÍ O TLouŠTKE 50mm

LEGENDA IZOLACÍ:

 PROTIPOŽÁRNÍ IZOLACE Z KAMENNÉ VLNY O TLOUŠŤCE 50mm
S POŽÁRNÍ ODOLNOSTÍ 60 MINUT, VČETNĚ POLEPU AL FOLII

 TEPELNÁ A HLUKOVÁ IZOLACE Z KAMENNÉ VLNY O TLOUŠŤCE 40mm
VČETNĚ POLEPU AL FOLII

| | | |
|---|--|---|
| <div>.....</div> <div>.....</div> <div>DATUM</div> <div>POPIS OBSAHU REVIZE</div> | | <div>.....</div> <div>.....</div> <div>Č. REVIZE</div> |
| <div>projekt/číslo: TEBISONS s.r.o. Ladická 700/19 602 00 Brno tel: 08130914 mob: +420 602 814 510 email: info@tebisons.com</div> <div></div> <div>TEBISONS s.r.o.</div> <div>autovzorovací systém</div> <div>vypracoval: Ing. Lukáš Milata</div> <div>vypracoval: Ing. Marek Němec</div> <div>kontroloval: Ondřej Hruška</div> <div>kontroloval (číslo): Staré Brno [610089]</div> <div>stavební objekt: SO-01</div> <div>část dokumentace: D.1.1.1 Vytápění a vzduchotechnika</div> | | <div>stavebník / investor: VIM Jmk Hybešova 15, 60200 Brno</div> <div>část: 1102884 - IEO1</div> <div>výška: 0,000 ± 0,000 m.n.m. dle B.p.V.</div> <div>inovacíce / model:</div> <div>orientace:</div> <div>číslo listu:</div> |
| <div>objekt dokumentace: VIM, vzduchováci institut pro Moravu Hybešova 15 602 00 Brno Rekonstrukce auly a zázemí</div> | | <div>datum: 2022/02</div> <div>číslo projektové dokumentace: DPS</div> <div>formát: A0x44</div> <div>číslo stránky: 41122</div> |
| <div>název dokumentu: ŘEZY VZDUCHOTECHNIKY - PŘÍVOD</div> | | <div>měřítko: 1:50</div> <div>číslo výtisku: B-04</div> |